

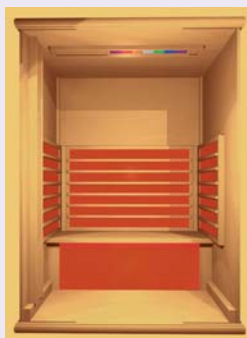
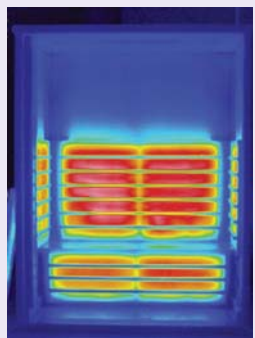
Infrarot-Technik



Ihr Wohlgefühl liegt uns am Herzen.:



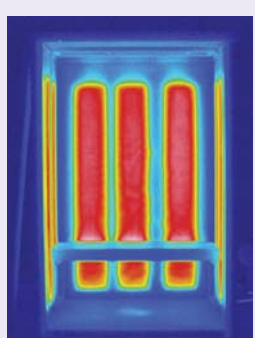
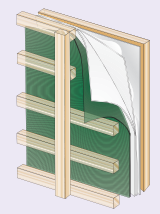
Qualität von der Standard-Ausführung bis zum gehobenen Anspruch.



IR-Wärmeplatten

Die besondere Variante für Menschen mit ausgeprägtem Wellness-Bewusstsein.

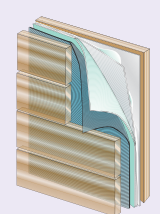
- rundum angeordnete Wärme-platter sorgen für totale Körperbestrahlung
- permanente Infrarotstrahlung bei konstante Temperatur: die Wärme dringt gleichmäßig in die Hautoberfläche ein
- keine unnötige Strahlung im Kopfbereich
- angenehme Abstrahltemperatur im Lehnensbereich, kein Mindestabstand erforderlich
- nach 5 Minuten Aufheizzeit bei 20°C Umgebungstemperatur werden ca. 63% der maximalen Strahlungsintensität abgegeben



IR-Wärmefolie

Das Standardmodell für Individualisten mit Sinn für natürliche Lebensenergie.

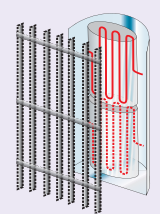
- Infrarotstrahlung flächig im Bereich der Folier im gesamte Kabinenbereich
- angenehme Abstrahltemperatur im Lehnensbereich, kein Mindestabstand erforderlich
- permanente Infrarotstrahlung bei konstante Temperatur: die Wärme dringt gleichmäßig in die Hautoberfläche ein
- geringere Strahlungsintensität im Vergleich zu Wärmeplatte
- nach 5 Minuten Aufheizzeit bei 20°C Umgebungstemperatur werden ca. 45 % der maximaler Strahlungsintensität abgegeben



Keramikstrahler

Das Einsteigermodell in die moderne Wellness-Welt.

- Infrarotstrahlung punktuell im Bereich der Strahler
- keine Strahlung im Seitenbereich
- hohe Abstrahltemperatur im Lehnensbereich
- erhöhte Abstrahltemperatur im Fußbereich
- nach 5 Minuten Aufheizzeit bei 20°C Umgebungstemperatur werden ca. 45 % der maximalen Strahlungsintensität abgegeben
- Mindestabstand zur Strahlungsquelle (6 cm) erforderlich
- Raumtemperatur schwankt durch Einregeln der heißen Strahler zwischen 40 - 65°C



domo-sanifer
Wankham 66
A-4800 Attnang-Puchheim
Tel. +43 (0) 7674/66 446-C
Fax +43 (0) 7674/66 446-66
E-mail wellness@domo.at

www.domo.at